

第1章 インストール

この章では、MultiStudioドライバーパッケージのインストールおよび、パッケージインストール後のドライバーのインストールについて説明します。

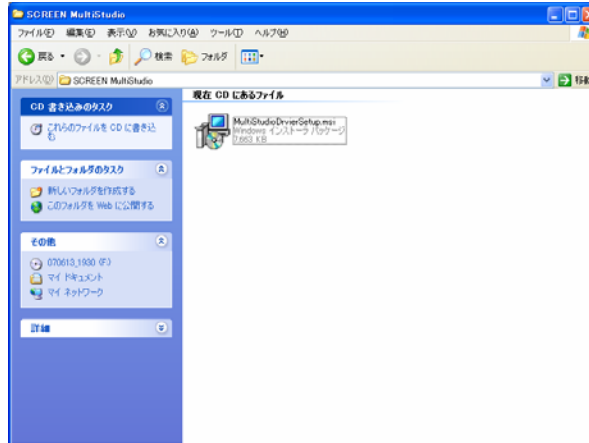
MultiStudio ドライバーパッケージのインストール

MultiStudioドライバーパッケージのすべてのツールをインストールします。

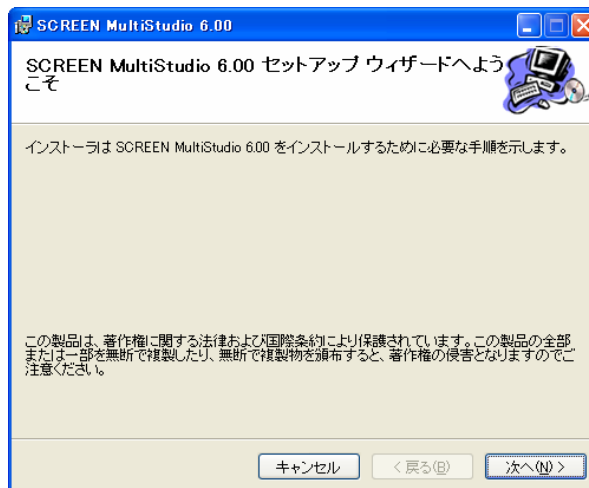
- CD-ROMドライブにSCREEN MultiStudioドライバーパッケージ Ver. 6.00 CD-ROMを、あらかじめセットしておきます。



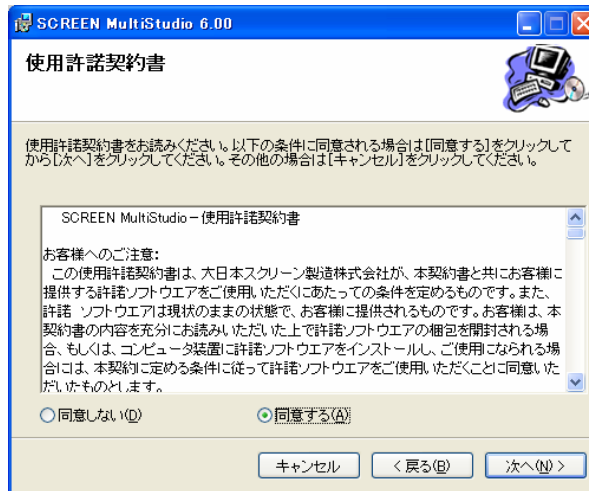
1. CD-ROMを開き、〈MultiStudioDrvierSetup.msi〉をダブルクリックします。



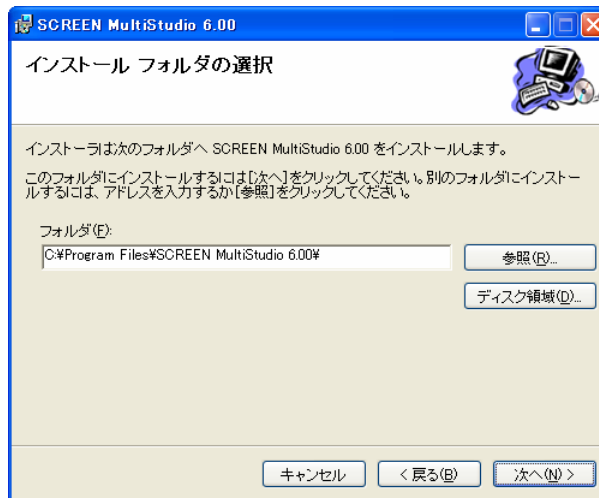
2. インストールウィザード準備中のメッセージが表示されたあと、〈ようこそ〉ダイアログボックスが表示されます。



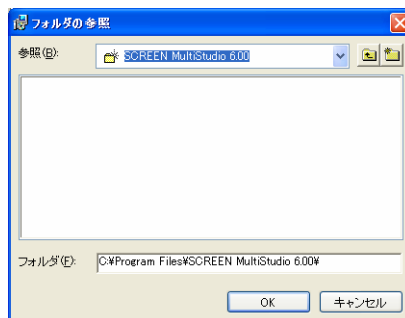
3. 〈次へ〉をクリックすると、〈使用許諾契約書〉ダイアログボックスが表示されます。使用許諾書の内容を確認し、同意する場合は〈同意する〉をクリックします。



4. 〈はい〉をクリックします。〈インストール先の選択〉ダイアログボックスが表示されます。



5. 必要であれば〈インストール先のフォルダ〉の〈参照〉をクリックし、インストール先のフォルダを変更します。通常は変更の必要はありません。



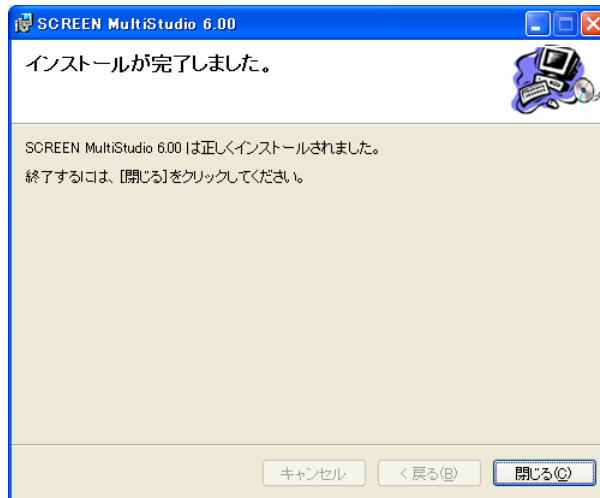
6. 〈次へ〉をクリックします。〈インストールの確認〉ダイアログボックスが表示されます。問題なければ〈次へ〉をクリックします。戻って修正したい場合は、〈戻る〉をクリックしてください。インストールを中止したい場合は、〈キャンセル〉をクリックしてください。



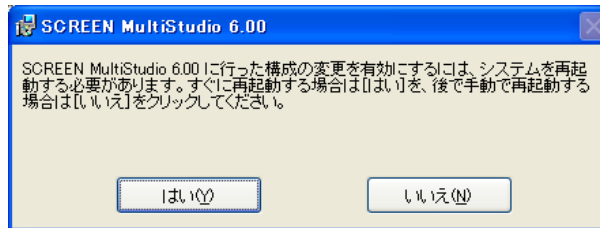
7. 〈次へ〉をクリックします。
Windows Vistaの場合（Windows XPの場合は関係ありません）
〈ユーザーアカウント制御〉ダイアログボックスが表示されます。〈許可(A)〉をクリックしてインストールを継続してください。〈キャンセル〉でインストールを中断します。



ファイルのコピーが始まり、完了すると〈インストール完了〉ダイアログボックスが表示されます。



8. 〈閉じる〉をクリックします。〈システム再起動確認〉ダイアログボックスが表示されます。〈はい〉を選択します。コンピュータが再起動します。



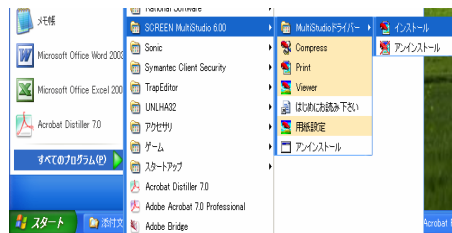
SCREEN MultiStudio ドライバーのインストール

インストールしたMultiStudioドライバーパッケージのうち、SCREEN MultiStudioドライバーのプリンタをインストールします。異なるバージョンのSCREEN MultiStudioドライバーパッケージがインストールされている場合は、Ver. No.を指定してSCREEN MultiStudioドライバーをインストールできます。以降では、SCREEN MultiStudioドライバーVer. 6.00を例に、インストール手順を説明します。

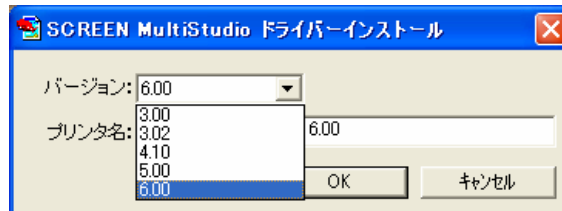
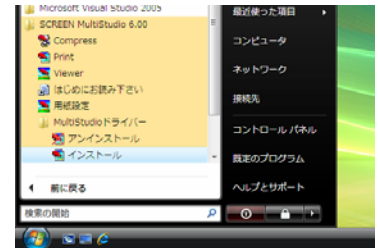


1. [スタート] メニューをクリックし、 [すべてのプログラム]) - [SCREEN MultiStudio 6.00] - [MultiStudioドライバー] - [インストール] の順に選択します。
 〈SCREEN MultiStudioドライバーインストール〉 ダイアログボックスが表示されます。

Windows XP



Windows Vista



2. インストールするSCREEN MultiStudioドライバーのバージョンを選択します。
3. 〈プリンタ名〉に希望する名前を入力し〈OK〉をクリックします。

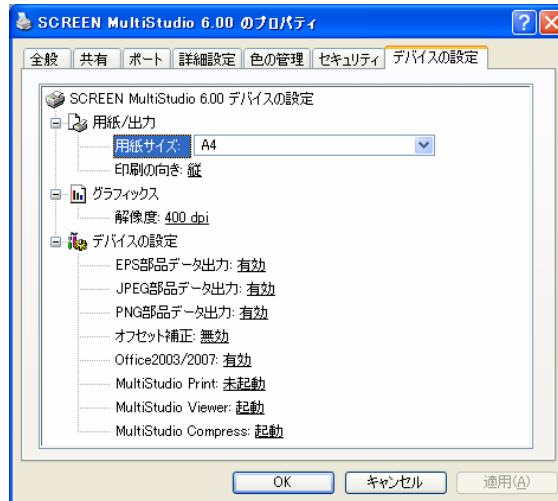
メモ

インストールしたプリンタードライバーのバージョンに応じて、プリンタには以下のデフォルト名が付けられています。

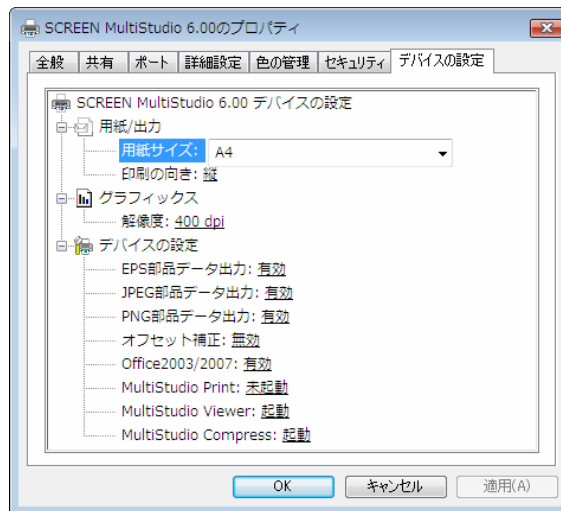
- ・SCREEN MultiStudio ドライバーVer.6.00を選択した場合：SCREEN MultiStudio 6.00
 - ・SCREEN MultiStudio ドライバーVer.5.00を選択した場合：SCREEN MultiStudio 5.00
 - ・SCREEN MultiStudio ドライバーVer.4.10を選択した場合：SCREEN MultiStudio 4.10
 - ・SCREEN MultiStudio ドライバーVer.3.02を選択した場合：SCREEN MultiStudio 3.02
- プリンタは複数個設定できます。異なるバージョンやプロパティのプリンタを、判別しやすい名前を付けて登録することをお奨めします。

4. 選択したバージョンのダイアログボックスが表示されることを確認します。ダイアログボックスのタイトルには、手順3.で入力したプリンタ名が表示されています。ダイアログボックスは、XP用、Vista用で異なります。

・XP用



・Vista用



メモ

ダイアログボックス内の設定は、「SCREEN MultiStudioドライバーパッケージVer. 6.00ユーザーズマニュアル」を参照してください。

5. 〈OK〉をクリックします。