

## プリンタファイルの出力

SCREEN MultiStudioドライバーを使用して、Windowsデータをプリンタファイルとして出力します。

ここでは、以下の条件で説明しています。

- ・使用ドライバーのバージョン：SCREEN MultiStudioドライバー Ver. 5.00
- ・マシンのOS：Windows 2000
- ・出力ファイル：Word 2000



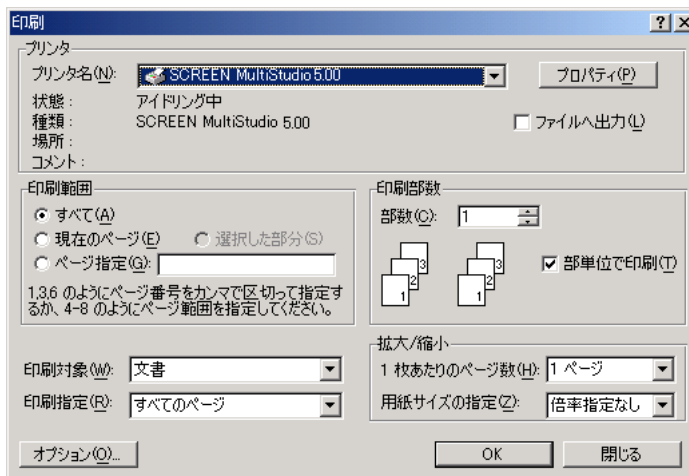
### プリンタファイルを出力するには

1. 出力するWindowsデータを開き、[印刷]メニューを選択します。  
〈印刷〉ダイアログボックスが表示されます。
2. 〈プリンタ名〉からSCREEN MultiStudioドライバーを選択します。

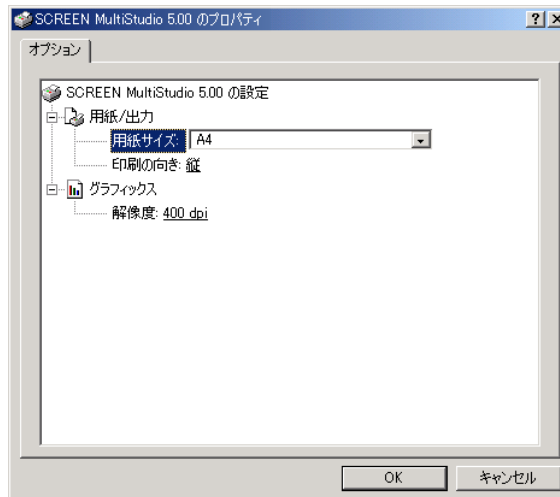


Ver.5.00のSCREEN MultiStudioドライバーパッケージをインストールした場合、Ver.5.00/4.10/3.02/3.00の4つのバージョンのMultiStudioドライバーをインストールしておくことができます。

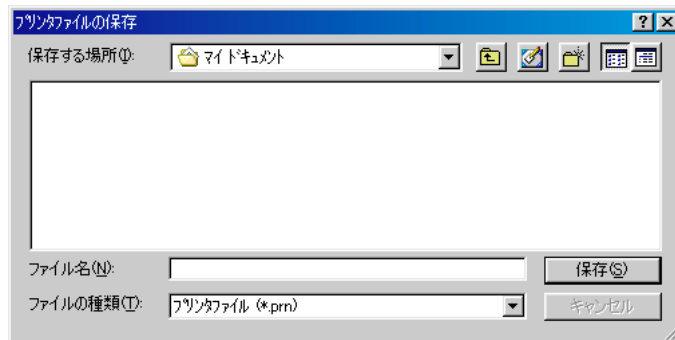
プリンタファイルの出力時には、出力するMultiStudioドライバーのバージョンを確認してください。



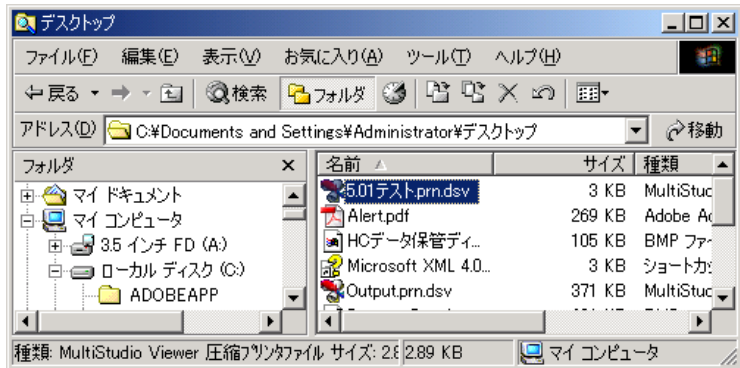
3. 必要であれば〈プロパティ〉をクリックし、プリンタプロパティを変更します。ここで変更できるのは、〈用紙サイズ〉〈解像度〉〈印刷の向き〉です。これら以外は変更できません。WindowsNT 4.0/2000/XP用、Windows98/Me用とも変更できる項目は同じです。



4. 〈OK〉をクリックします。  
〈プリンタファイルの保存〉ダイアログボックスが表示されます。



5. プリンタファイルのファイル名および保存先を指定し、〈OK〉をクリックします。プリンタファイルの出力が始まります。出力の状況は、MultiStudioドライバーのプロパティ設定条件に応じて変わります。プロパティの設定条件については、「第2章 SCREEN MultiStudio ドライバー」を参照してください。
- プリンタファイルの拡張子は、「.prn」です。MultiStudioドライバーのプロパティで、〈MultiStudio Compress起動〉をONに設定している場合は、さらに「.dsv」の拡張子が追加されます。

**注意**

SCREEN MultiStudioドライバーからのプリンタファイル出力は、途中でキャンセルできません。